

Associazione “*San Tommaso in Ponte*”

Gruppo di lavoro sulle povertà educative

Pisa, 3 dicembre 2019

Progetto “Dopo Scuola”

Contro la DISPERSIONE scolastica e per il SUCCESSO FORMATIVO

Rivolto a:

Alunni

Obiettivo diretto del progetto

Famiglie

Strumento importante su cui agire per motivare gli studenti

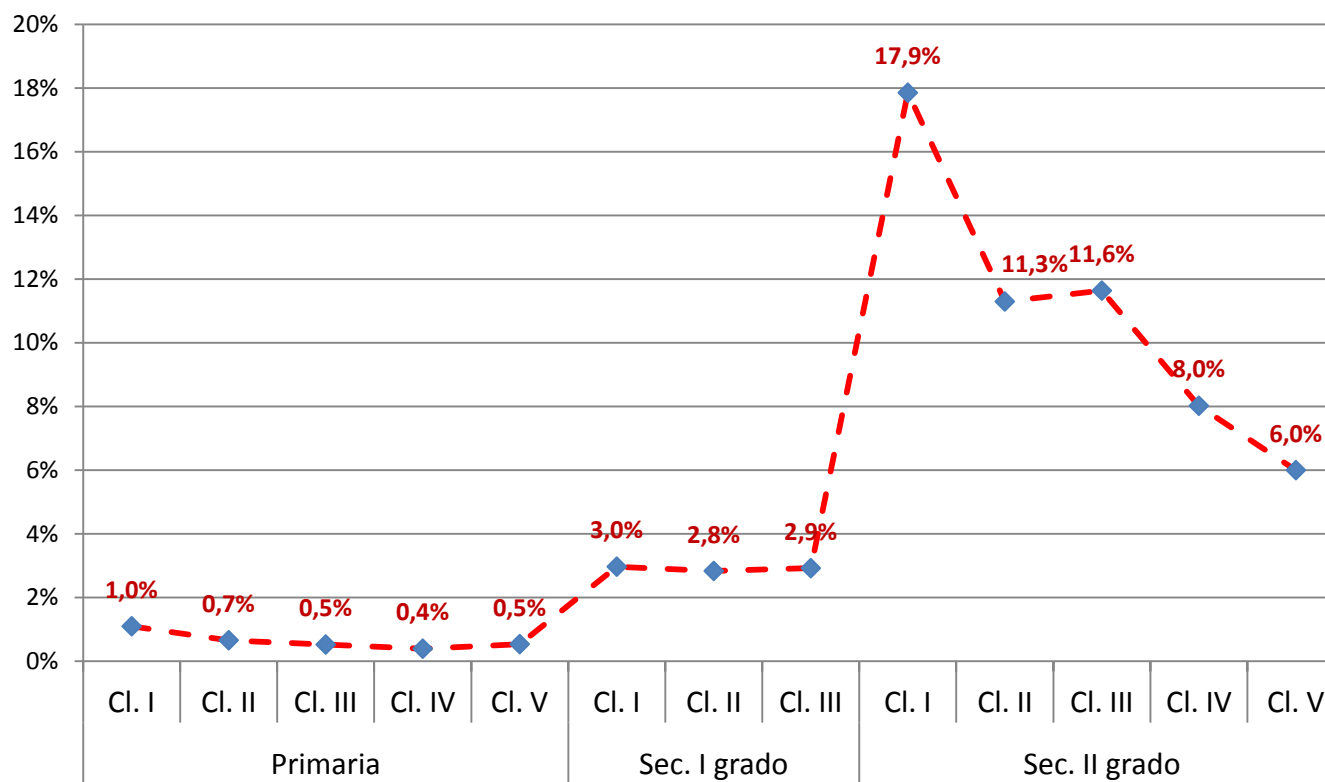
Docenti

I principali erogatori del servizio di istruzioni da supportare mettendo a loro disposizione strumenti formativi per meglio agire sulle difficoltà di azioni mirate verso gli alunni soggetti a rischio di abbandono precoce

Cos'è la Dispersione?

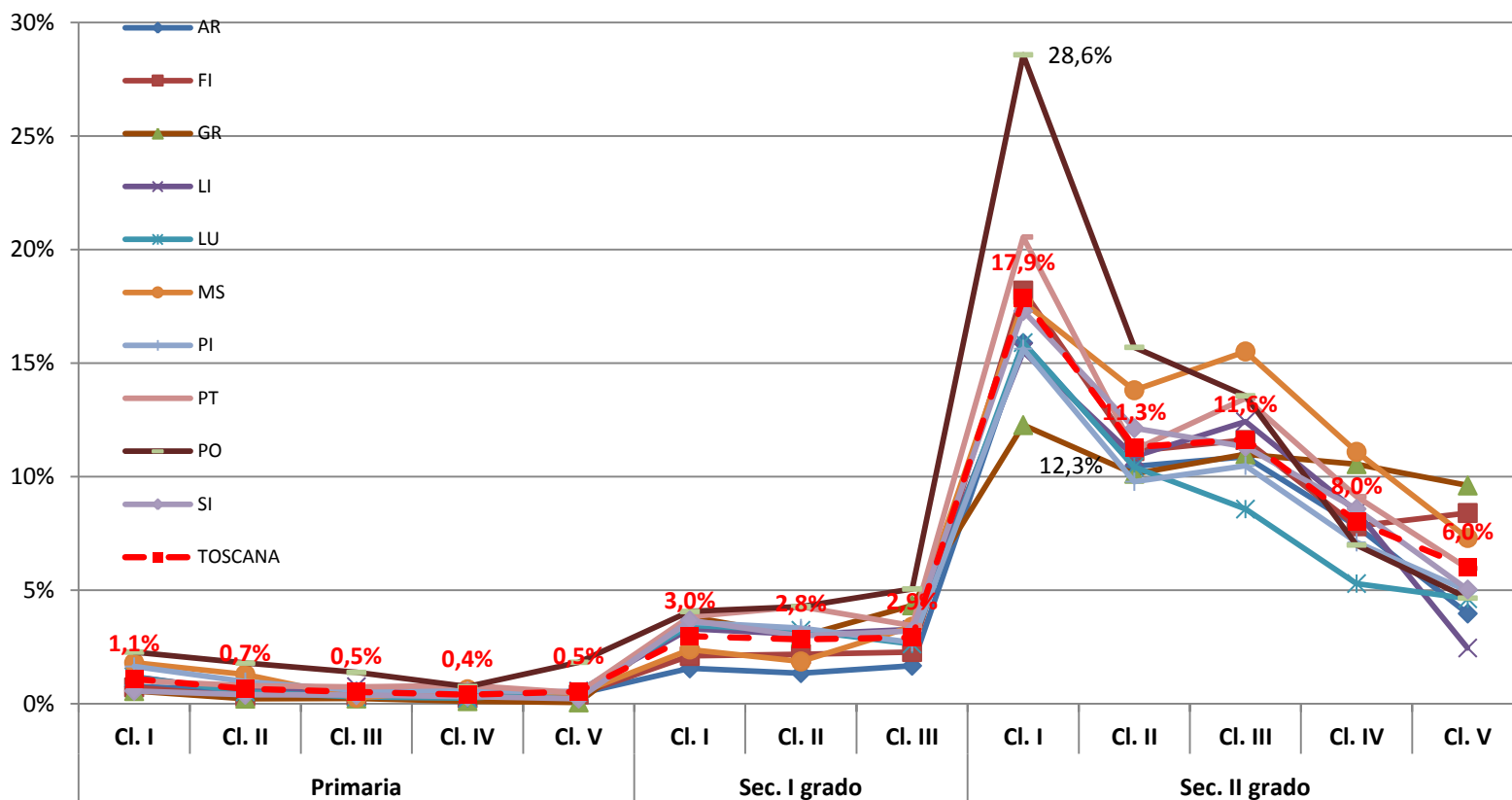
- Nelle scienze dell'educazione, ***dispersione scolastica***, è il complesso dei fenomeni di mancata o incompleta o irregolare fruizione dei servizi di istruzione da parte di ragazzi e giovani in età scolare. In senso tecnico, fenomeni di disperdenza sono ***l'abbandono***, che è certamente quello più grave in quanto comporta l'interruzione per lo più definitiva dei corsi di istruzione, ma anche ***la ripetenza***, ovvero la condizione di chi si trova a dover rifrequentare lo stesso corso frequentato in precedenza senza esito positivo, nonché altri casi di ***ritardo***, quali l'interruzione temporanea per i motivi più vari o il ritiro per periodi determinati seguiti dalla ripresa degli studi. (***Treccani***)

% Esiti Negativi per livello classe e per Ordine di istruzione



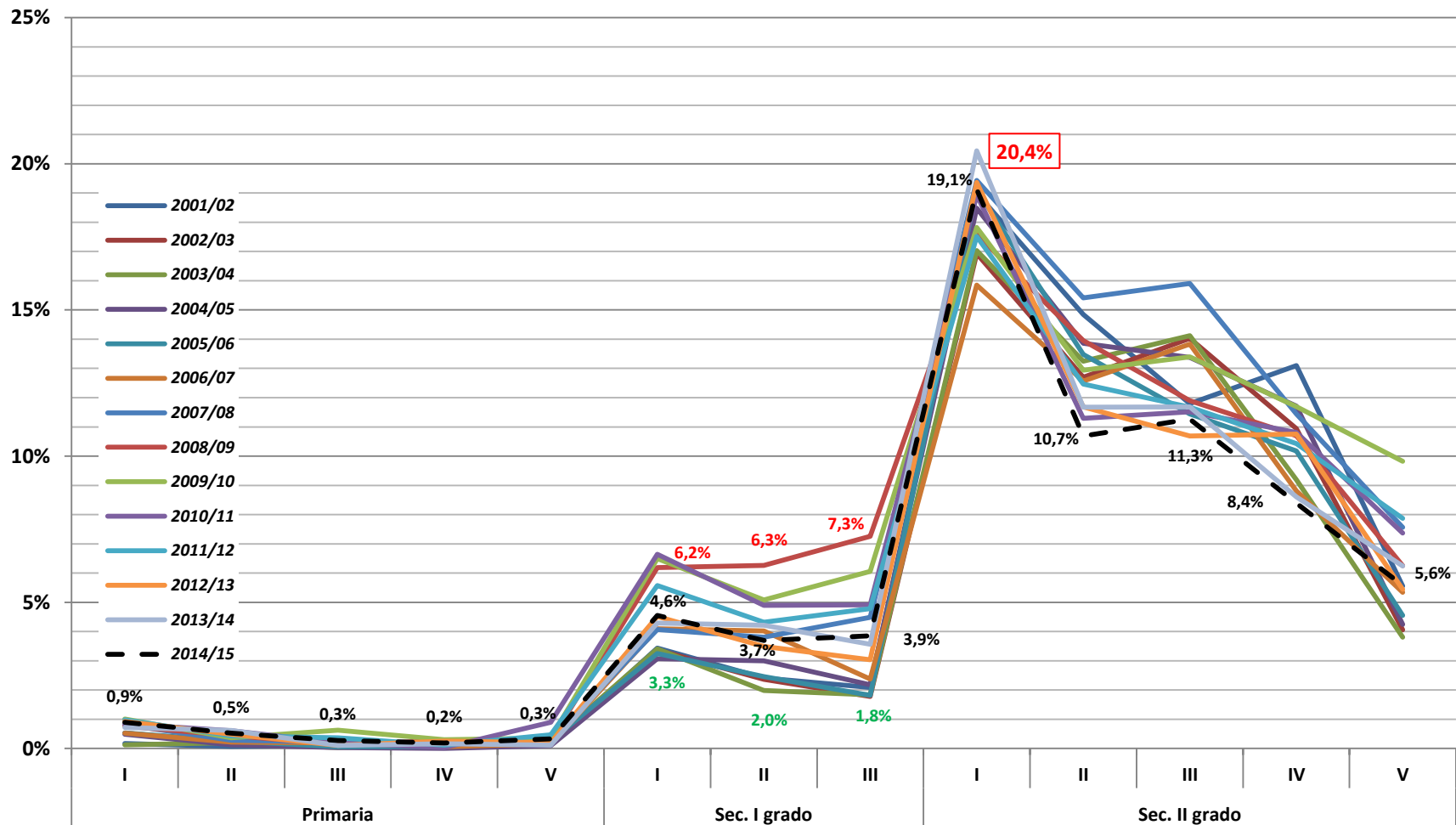
a.s. 2015/16 – Regione Toscana

% Esiti Negativi per livello classe e per Ordine di istruzione



a.s. 2015/16 – Regione Toscana

Andamento degli **Esiti Negativi** per livello classe degli alunni residenti nella provincia di Pisa - Ultimi 14 anni

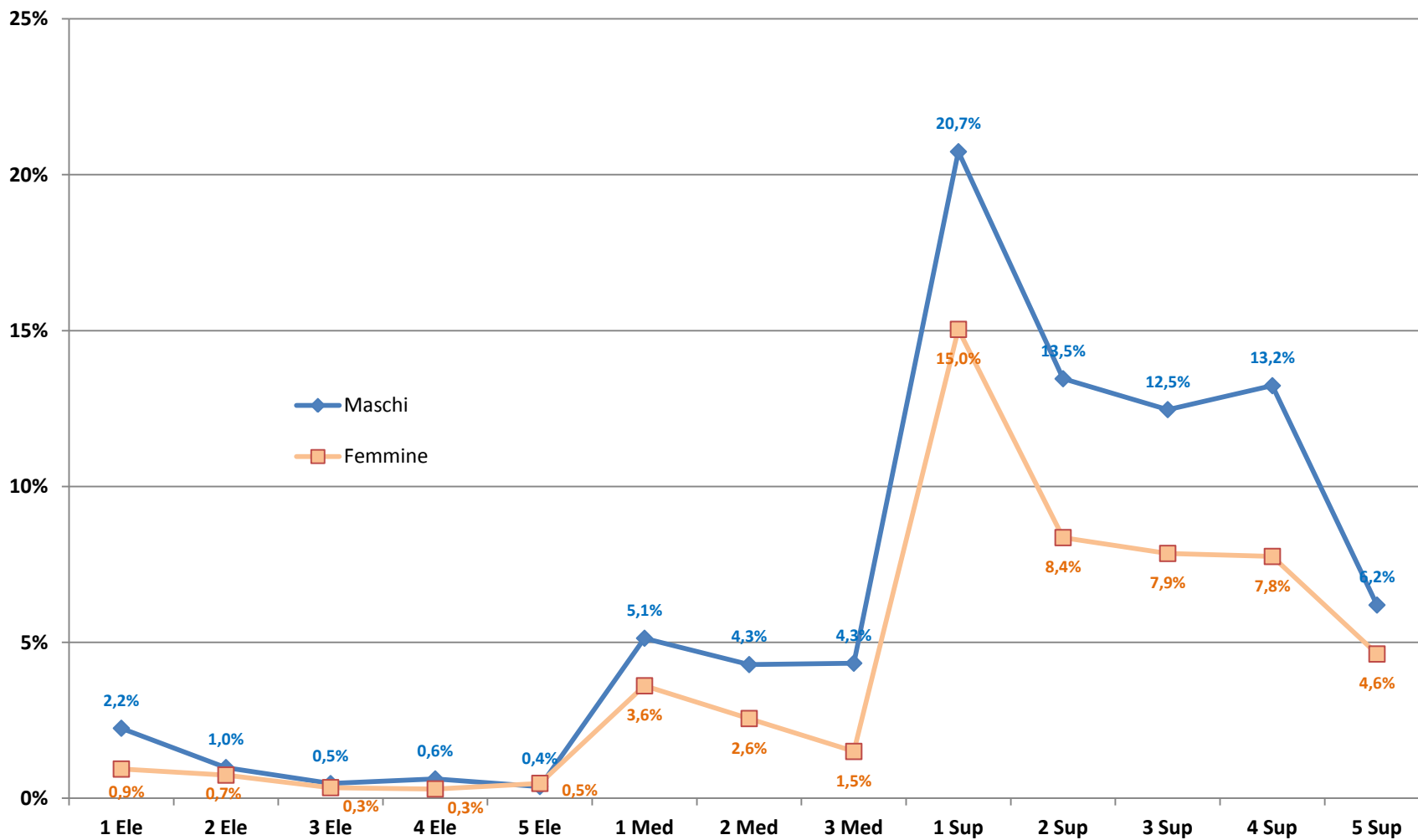


Indicatori PRIMARI di INSUCCESSO

- Il GENERE: differenze negli esiti negativi tra
MASCHI e FEMMINE

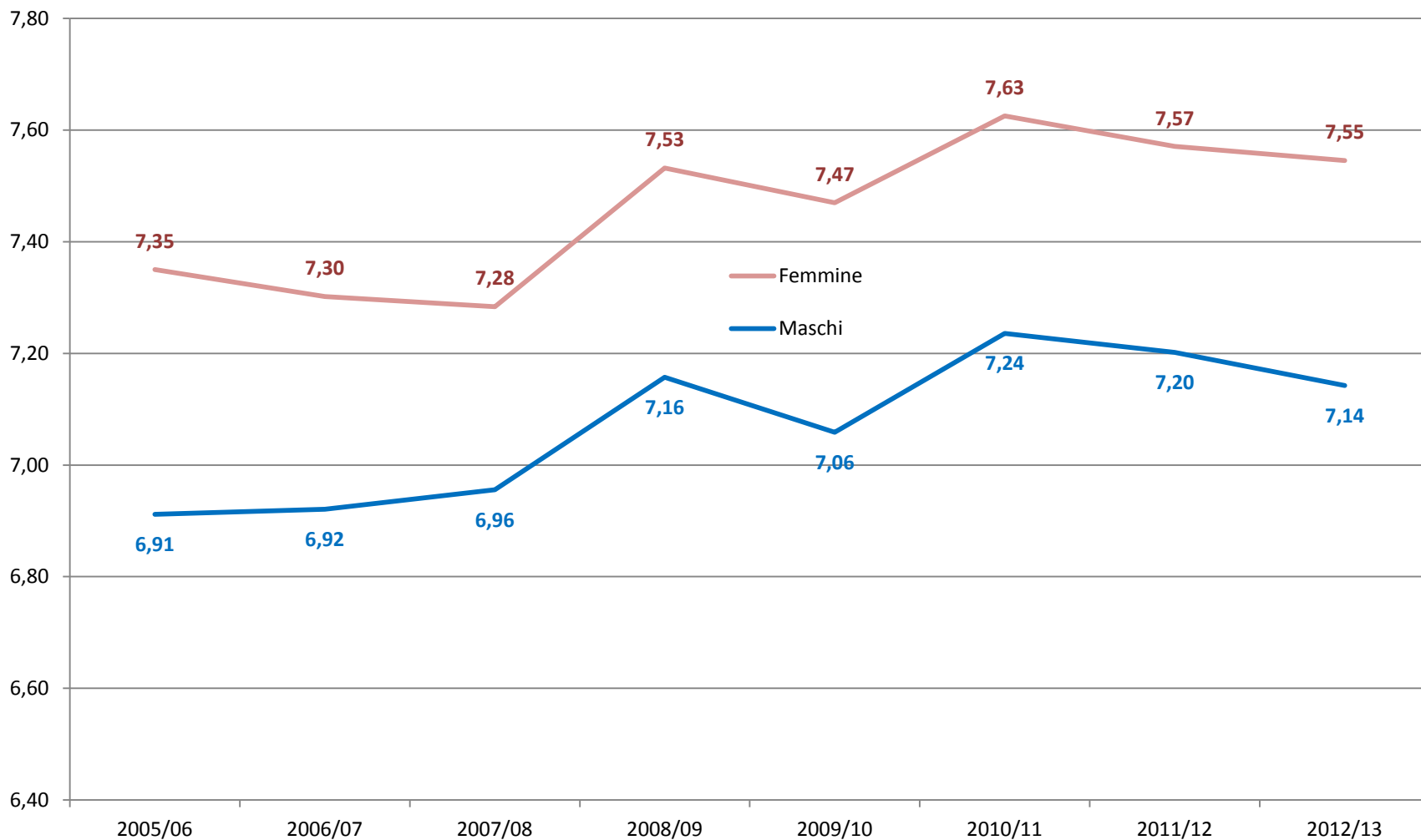
Esiti Negativi nel percorso scolastico per GENERE

Scuole della provincia di Pisa, a.s. 2012/13



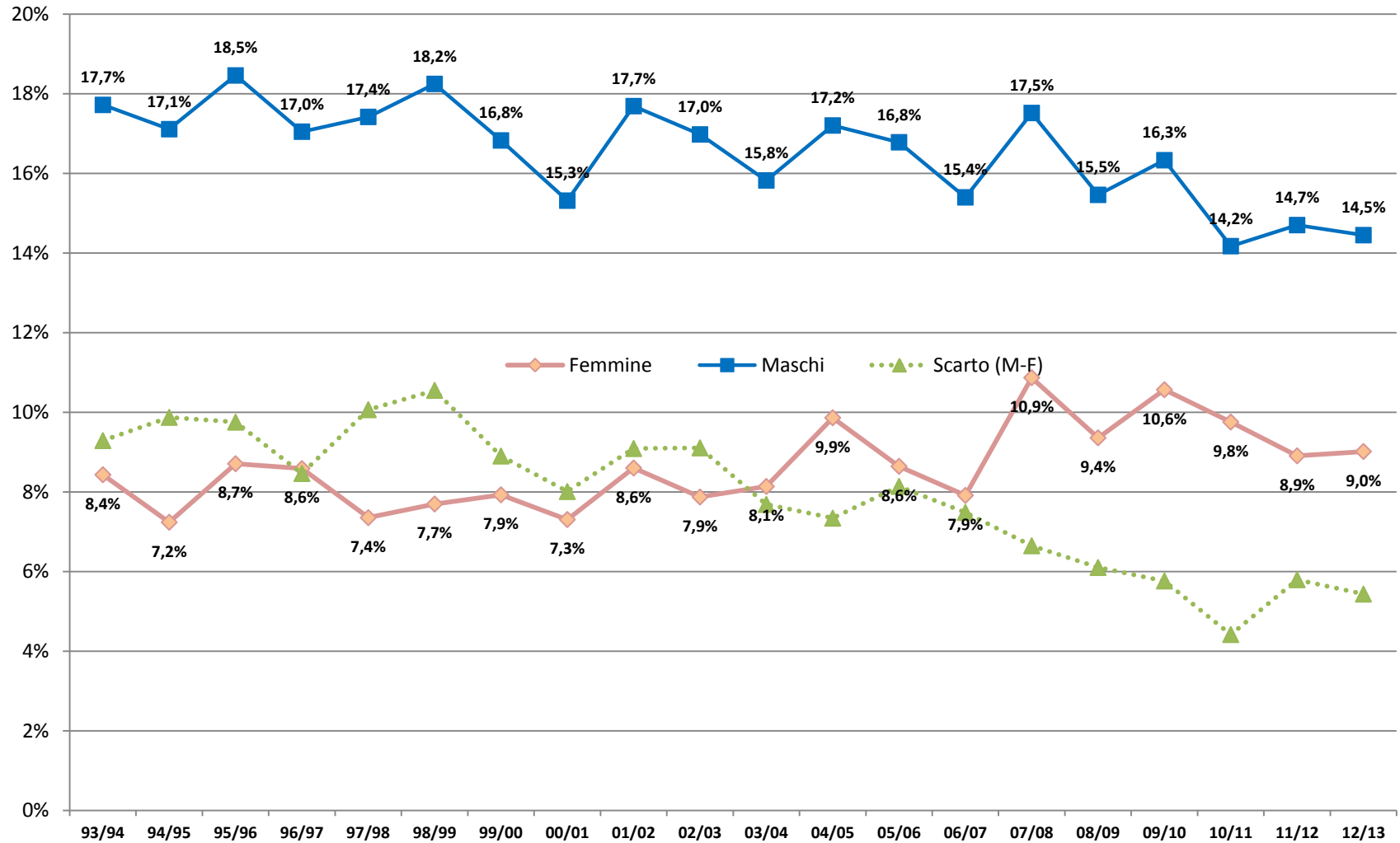
Andamento del voto di scuola media per genere

Scuole provincia di Pisa



Esiti negativi nelle scuole di II grado della provincia di Pisa

Andamento dal 1993/94 ad oggi

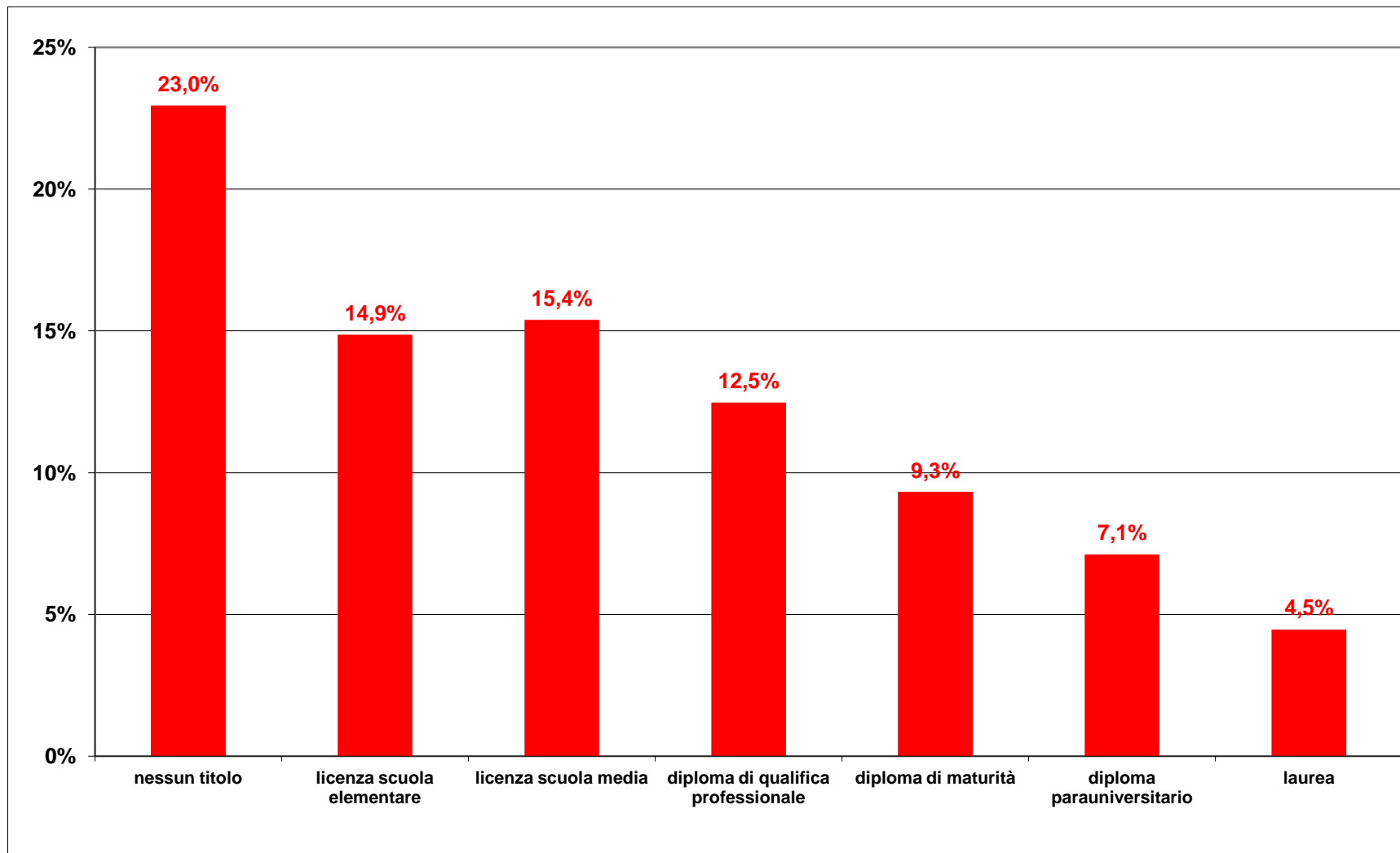


Indicatori PRIMARI di INSUCCESSO

- L'influenza della famiglia: Esiti negativi e ritardo in funzione del **TITOLO di STUDIO della MADRE**

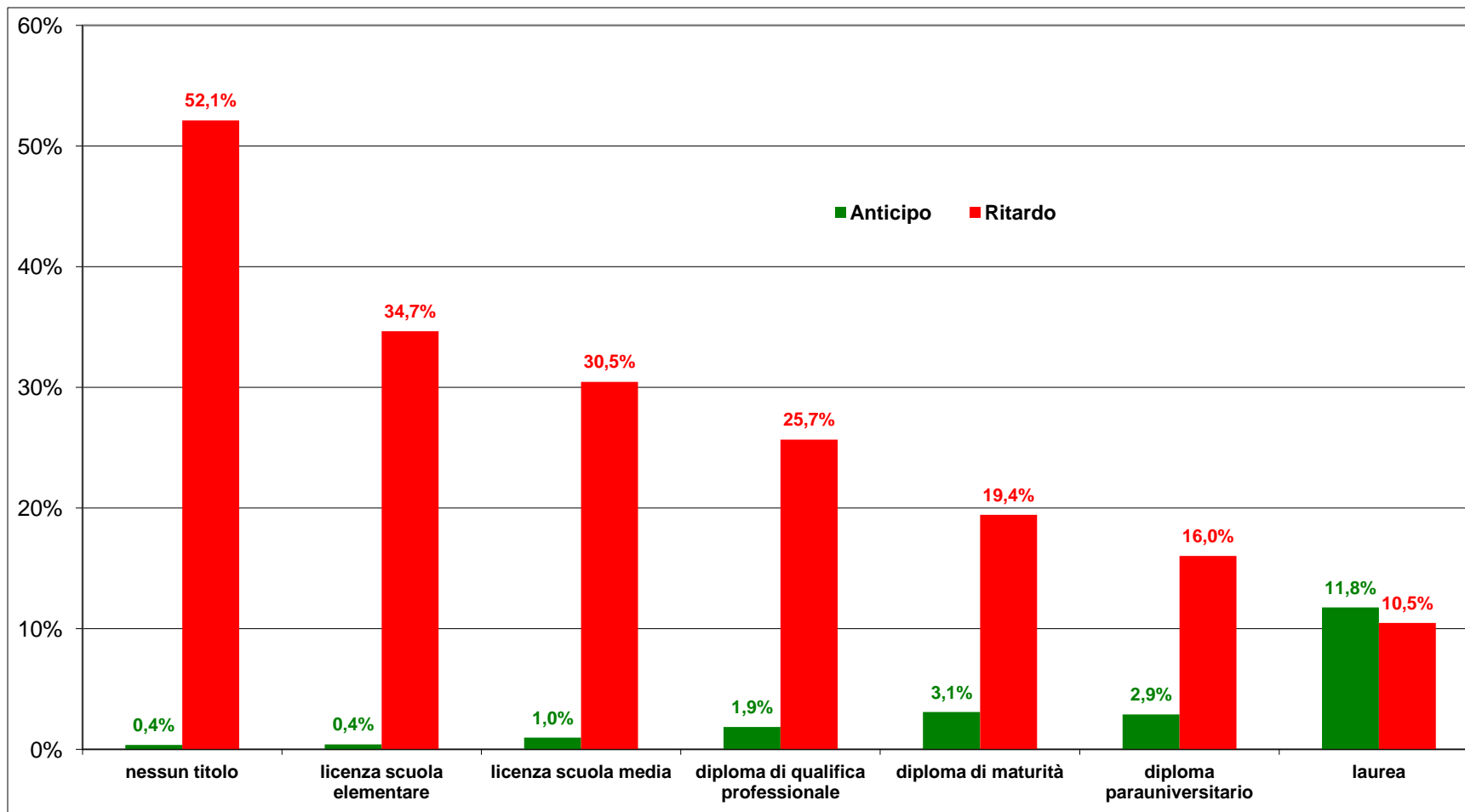
Esito negativo in funzione del titolo di studio della madre

Provincia Pisa, scuola secondaria II grado - media su 9 anni



Anticipi e ritardi in funzione del titolo di studio madre

Provincia Pisa, scuola secondaria II grado - media su 9 anni

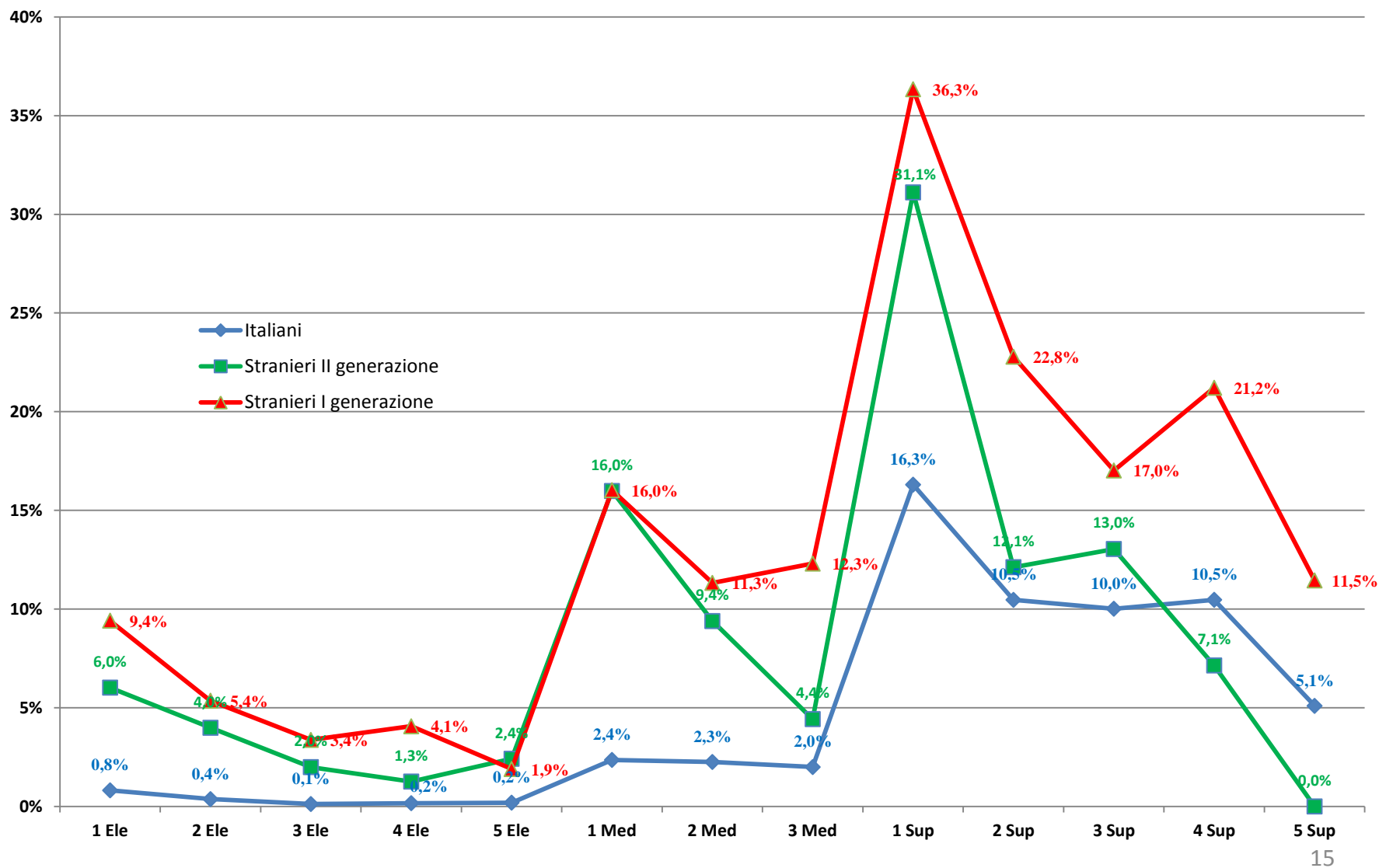


Indicatori PRIMARI di INSUCCESSO

- L'influenza della CITTADINANZA: Esiti negativi nel percorso scolastico in funzione della CITTADINANZA

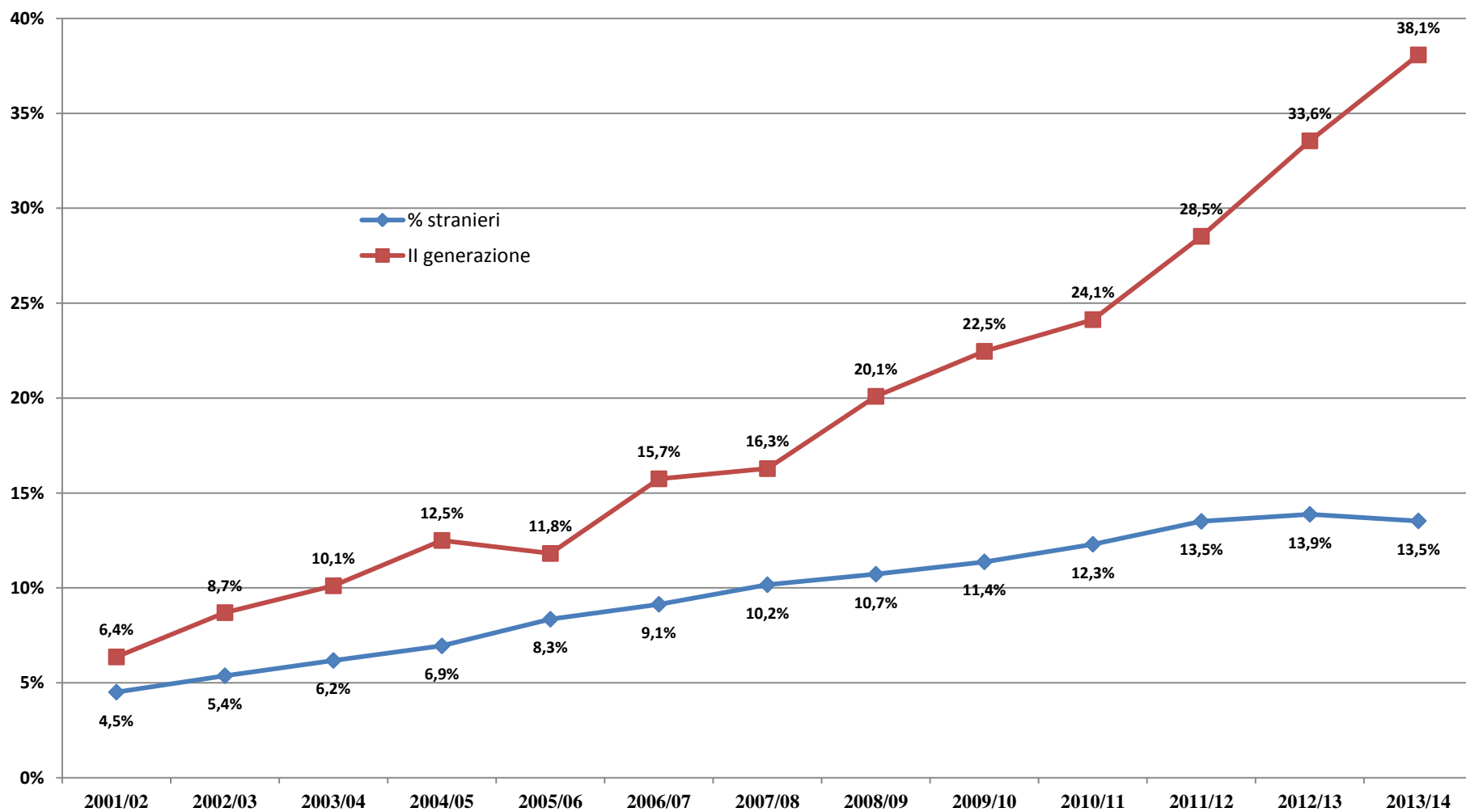
Esiti negativi degli alunni in funzione della cittadinanza

Scuole della provincia di Pisa – a.s. 2012/13

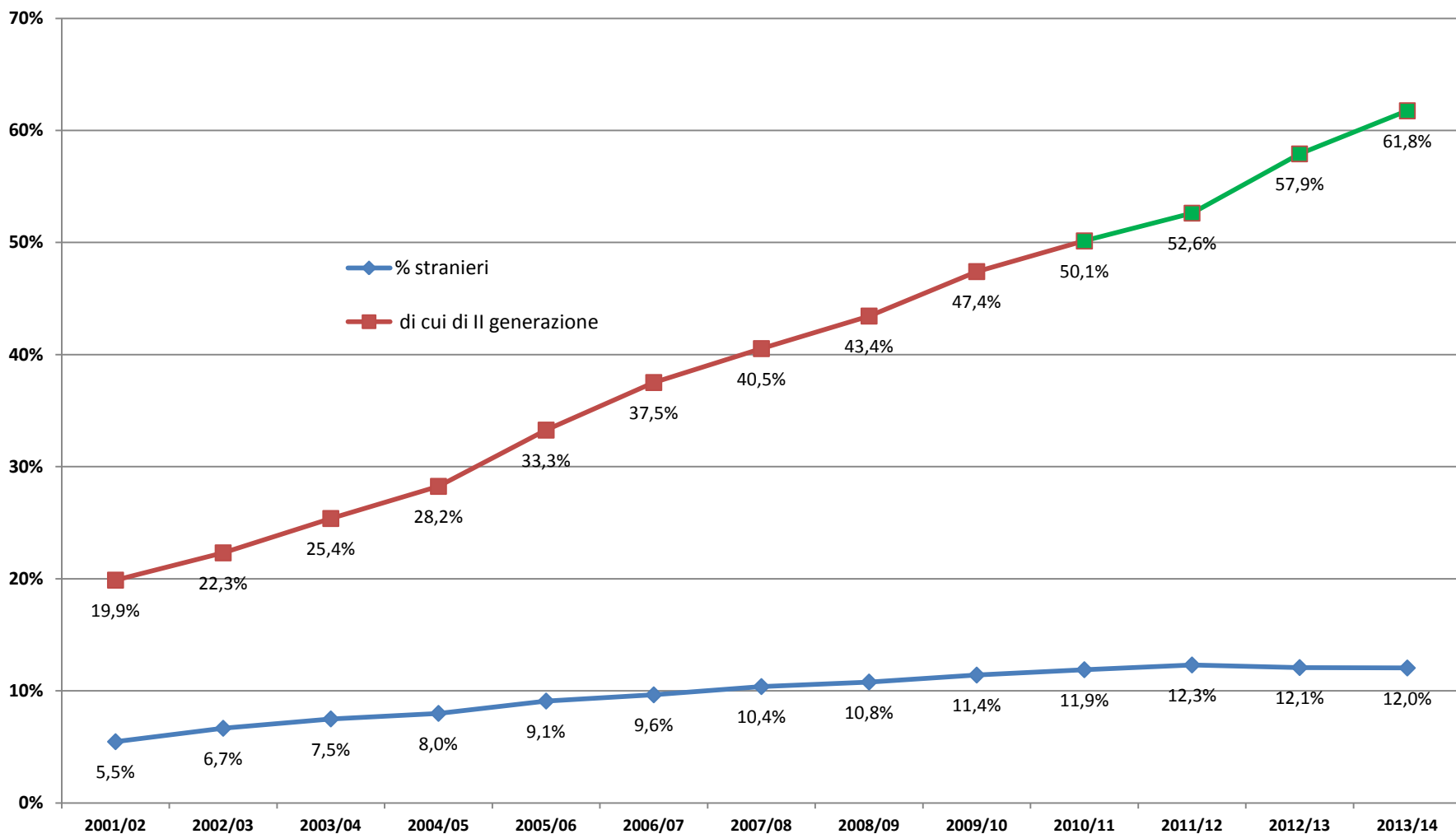


Andamento, tra gli studenti della **Secondaria di I GRADO**, della presenza di alunni stranieri e percentuale tra questi di quelli nati in Italia

Scuole della Provincia di Pisa



Andamento, tra gli studenti della **PRIMARIA**, della presenza di alunni stranieri e percentuale tra questi di quelli nati in Italia Scuole della Provincia di Pisa

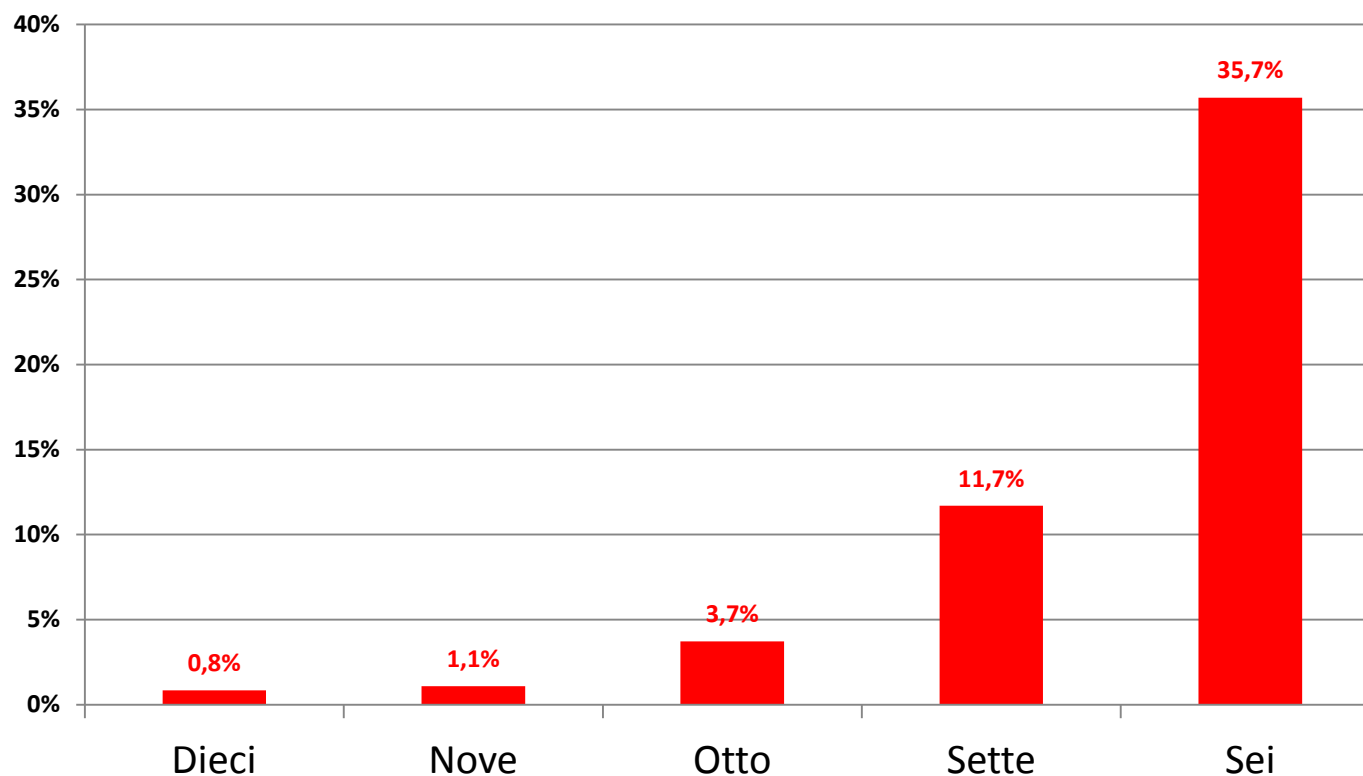


Indicatori Secondari di INSUCCESSO

- L'influenza del VOTO di LICENZA MEDIA negli esiti negativi nella Secondaria di II GRADO



% degli alunni nelle classi prime di scuola secondaria di II grado, con esito negativo in funzione del voto ottenuto alla licenza media



a.s. 2015/16 – Regione Toscana

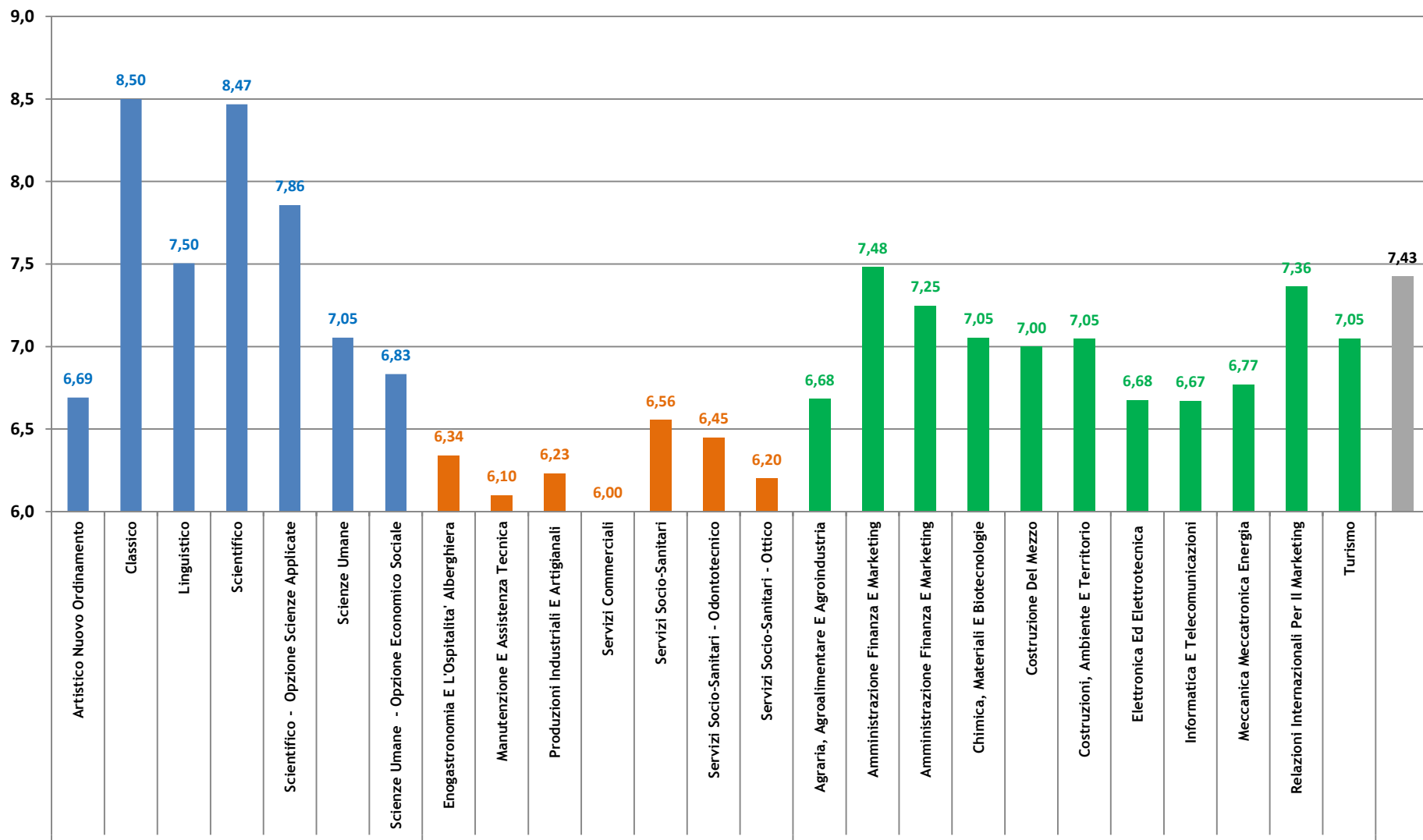
% calcolata prendendo 100 il totale degli alunni con quel voto di licenza

La Scelta dell'INDIRIZZO di Studi

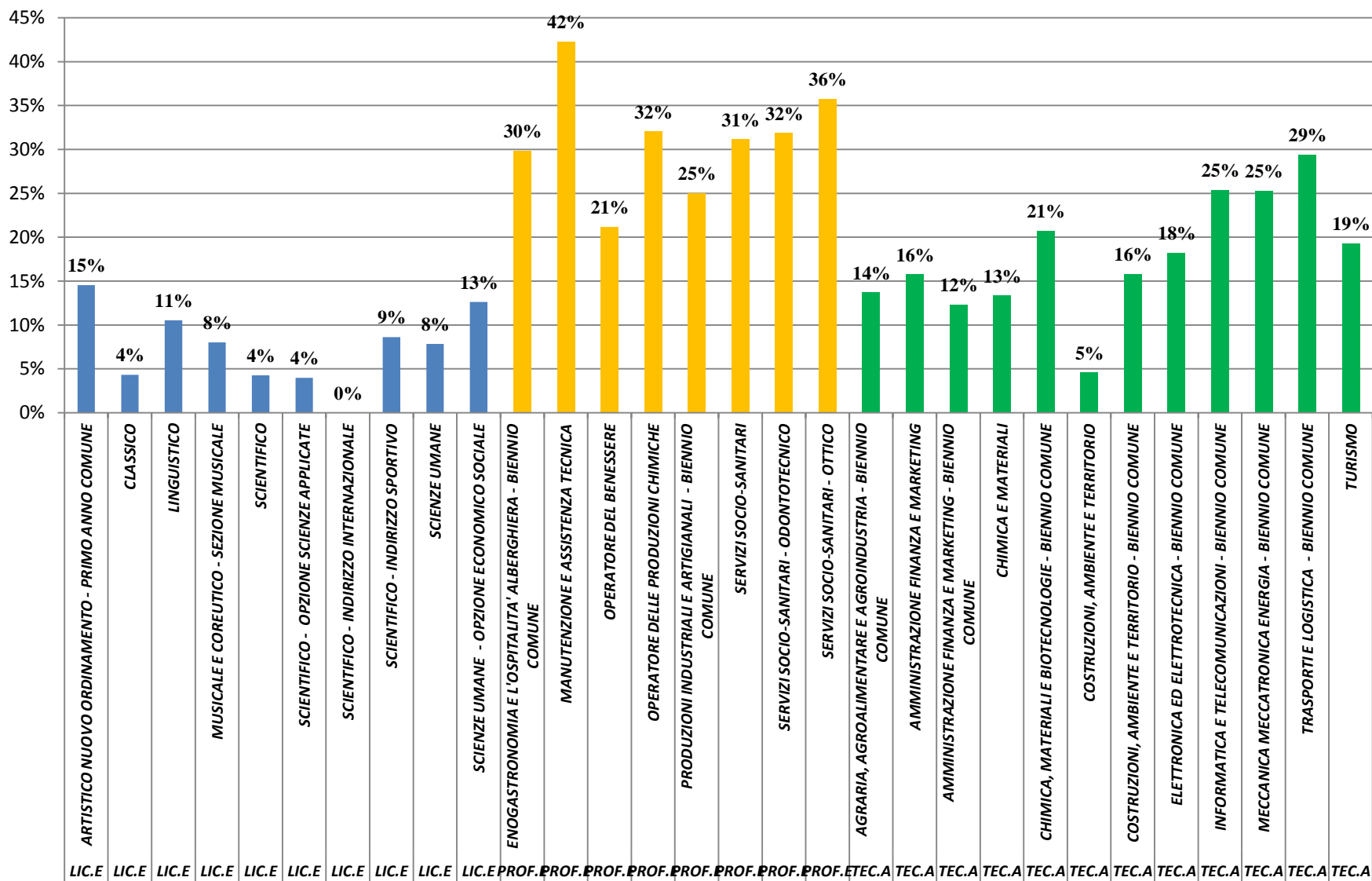
Orientamento scolastico

Valore medio di Licenza Media degli alunni in ingresso nei diversi corsi di studio dei tre tipi di Istruzione di scuola secondaria di II grado

Scuole della Provincia di Pisa - as 2012/13

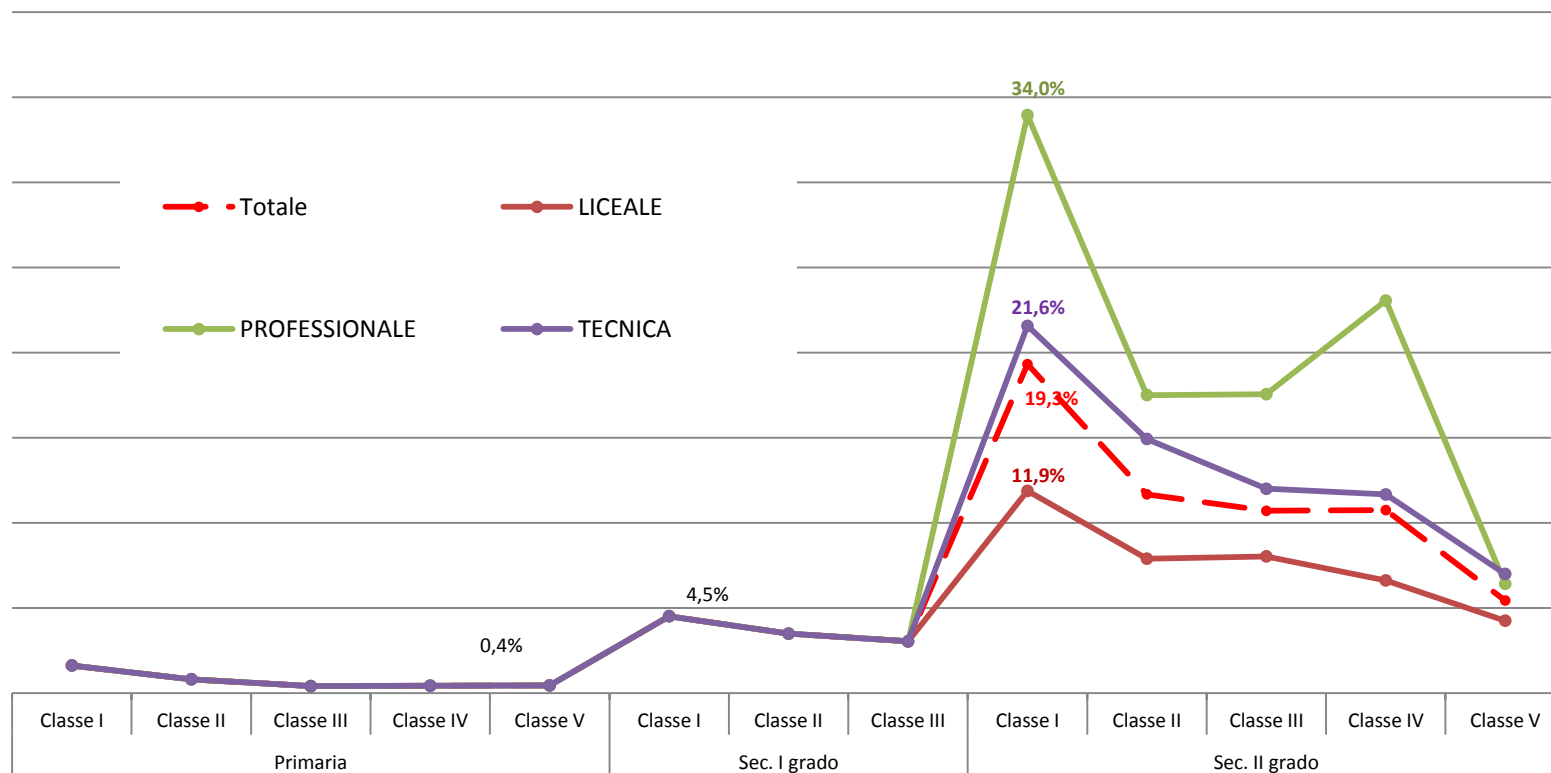


% esiti negativi nella classe Prima II grado per Corso di studio - Provincia Pisa



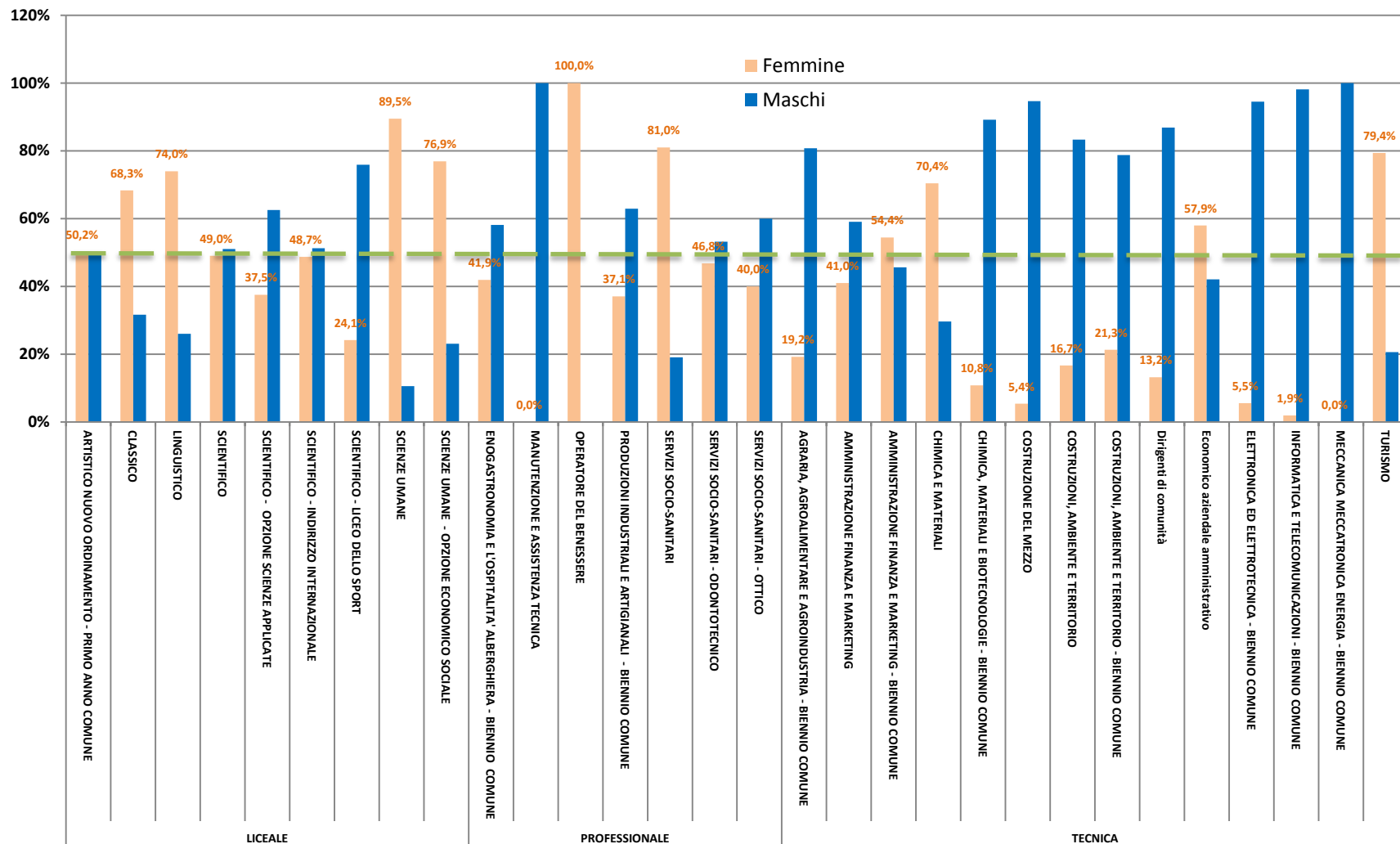
Esiti negativi per tipo di istruzione

Provincia di Pisa – anno scolastico 2012/13



Scelta del Tipo istruzione e Corso di studio per Genere

Scuole della provincia di Pisa, a.s.2013/14, classi prime.



Indicatori per Comuni e Scuole

Esiti negativi nel passaggio tra **Secondaria di I grado** e di **II grado**, per IC

Comune	Lic. 3' media ---> 1' II grado			
	09/10	10/11	11/12	12/13
Comune 1	10,7%	14,0%	15,7%	15,1%
Comune 2	23,4%	9,5%	14,3%	22,2%
Comune 3	10,5%	3,9%	14,8%	12,2%
Comune 4	14,3%	7,7%	9,1%	17,3%
Comune 5	4,2%	18,2%	8,3%	12,1%
Comune 6	7,7%	18,8%	11,1%	0,0%
Comune 7	5,7%	18,4%	15,8%	19,1%
Comune 8	22,7%	15,4%	11,8%	18,8%
Comune 9	10,0%	14,3%	16,7%	7,1%
Comune 10	14,3%	17,3%	13,5%	19,4%
Comune 11	11,1%	20,0%	22,2%	16,7%
Comune 12	28,6%		20,0%	0,0%
Comune 13	16,7%	8,8%	15,9%	13,6%
Comune 14	2,9%	5,9%	7,1%	13,6%
Comune 15	7,1%	20,2%	9,4%	9,7%
Comune 16	12,0%	15,8%	13,4%	8,7%
Comune 17	0,0%	14,3%	0,0%	22,2%
Comune 18	11,0%	24,2%	22,1%	23,6%
Comune 19	17,4%	18,8%	5,1%	15,2%
<i>Zona educativa</i>	11,6%	15,2%	13,5%	14,3%

*Esiti negativi nella classe 1'
della secondaria di II grado*

Diplomati per Comune dopo 5-7 anni dalla licenza media

<i>Comuni di residenza</i>	<i>lic. nel 2003/04</i>		<i>lic. nel 2004/05</i>		<i>lic. nel 2005/06</i>		<i>lic. nel 2006/07</i>	
	<i>in 5 anni</i>	<i>in 7 anni</i>	<i>in 5 anni</i>	<i>in 7 anni</i>	<i>in 5 anni</i>	<i>in 7 anni</i>	<i>in 5 anni</i>	<i>in 7 anni</i>
Comune 1	49,0%	73,5%	58,6%	75,7%	64,6%	83,3%	37,3%	69,3%
Comune 2	64,8%	79,6%	60,0%	74,5%	46,6%	63,8%	65,2%	80,4%
Comune 3	67,9%	78,6%	68,7%	85,5%	62,1%	80,5%	59,1%	81,8%
Comune 4	57,4%	80,9%	60,4%	70,8%	64,3%	78,6%	60,3%	73,0%
Comune 5	70,6%	82,4%	64,5%	74,2%	60,0%	90,0%	54,3%	82,6%
Comune 6	57,1%	78,6%	54,5%	72,7%	53,3%	60,0%	83,3%	83,3%
Comune 7	62,1%	79,3%	46,7%	70,0%	53,3%	73,3%	55,6%	81,5%
Comune 8	54,8%	67,7%	47,8%	65,2%	59,3%	63,0%	58,3%	83,3%
Comune 9	77,8%	77,8%	50,0%	80,0%	50,0%	70,0%	60,0%	70,0%
Comune 10	53,7%	67,1%	43,3%	73,1%	50,0%	68,1%	54,1%	67,6%
Comune 11	60,0%	80,0%	50,0%	70,0%	50,0%	66,7%	40,0%	80,0%
Comune 12	66,7%	83,3%	75,0%	100,0%	77,8%	100,0%	66,7%	100,0%
Comune 13	60,6%	78,8%	62,5%	71,9%	68,0%	88,0%	64,9%	83,8%
Comune 14	63,9%	77,8%	72,2%	77,8%	75,0%	88,9%	68,6%	74,3%
Comune 15	49,6%	67,0%	56,8%	76,0%	51,2%	72,7%	60,9%	73,4%
Comune 16	59,8%	77,2%	59,0%	78,6%	65,8%	79,5%	55,3%	76,7%
Comune 17	54,5%	54,5%	73,3%	93,3%	41,7%	66,7%	66,7%	83,3%
Comune 18	57,5%	68,3%	56,3%	78,6%	52,0%	65,7%	61,0%	71,0%
Comune 19	58,3%	70,8%	50,0%	63,2%	58,3%	83,3%	69,2%	92,3%
Zona Educativa	58,4%	74,0%	58,1%	76,3%	58,6%	75,5%	57,5%	76,0%

Alunni Licenziati scuola media dell'anno 2005/06

Andamento nei successivi 7 anni

Diplomati					
Comune Istit.ne	Istituz. scolastica	<i>In pari</i>	<i>in ritardo</i>	<i>Totale</i>	<i>Dispersi</i>
• Comune a	IC – 1	50,5%	17,1%	67,6%	16,2%
• Comune b	IC – 2	61,5%	20,0%	81,5%	4,6%
• Comune c	IC – 3	60,8%	17,6%	78,4%	8,1%
• Comune d	IC - 4	56,1%	14,6%	70,7%	11,0%
• Comune e	IC - 5	51,4%	21,0%	72,4%	13,3%
• Comune f	IC – 6	67,2%	14,8%	82,0%	16,4%
• Comune g	IC – 7	48,7%	19,7%	68,4%	11,1%
•	IC – 8	57,4%	12,9%	70,3%	17,8%
• Comune h	IC – 9	70,0%	15,5%	85,5%	6,4%
•	IC – 10	61,5%	20,0%	81,5%	4,6%
• Comune i	IC – 11	46,8%	10,6%	57,4%	27,7%
•	Zona educativa	56,7%	16,6%	73,3%	12,9%

Progetto “Dopo Scuola”

Contro la DISPERSIONE scolastica e per il SUCCESSO FORMATIVO

Rivolto a:

Alunni

Obiettivo primario del progetto

Famiglie

Strumento importante su cui agire per motivare gli studenti

Docenti

I principali erogatori del servizio di istruzioni da supportare mettendo a loro disposizione strumenti formativi per meglio agire sulle difficoltà di azioni mirate verso gli alunni soggetti a rischio di abbandono precoce

Le azioni iniziali

(Rivolte a docenti e scuole)

- Stimoli a ***Scienza della Formazione*** e più in generale alle facoltà universitarie che preparano futuri docenti, per ricerche nel campo della didattica antidispersiva.
- Supporto agli IC per mettere a disposizione dei loro docenti esperienze significative sul tema:
 - seminari formativi tematici
 - presentazione di esperienze significative nazionali sul tema (es. Maestri di strada)

Rivolte a ALUNNI e FAMIGLIE

- Da concordare in un incontro coi DIRIGENTI degli IC del Comune di Pisa:
- Azioni dirette sui soggetti deboli e/o a rischio,
- Azioni su alunni e famiglie del quartiere a domanda

(il problema della privacy e quello degli spazi)